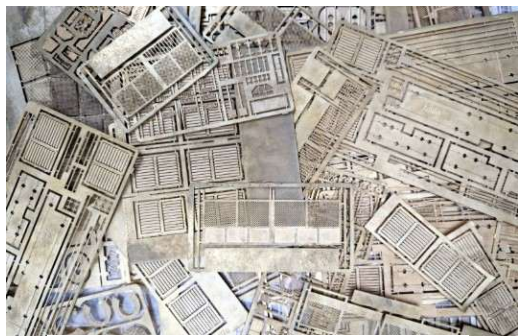


## Leptané ploty, branky, brány (H0)

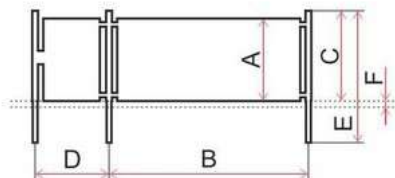


V roce 2007 jsme vytvořili první zahradní ploty a pletivo pro naši modulovou stanici Medlešice. Od té doby neustále přibývají další varianty vrat, branek a bran, plotů, z části věrně dle předloh.

Náhledy leptů a detailů nejsou v měřítku, přibližná velikost je uvedena v popisu.

Fotografie použitých leptů jsou na [www.kajin.cz](http://www.kajin.cz).

V případě Vašeho zájmu nám prosím napište na E-mail, či FB, rádi Vám sdělíme podrobnosti.



K plotům a bránám uvádím základní rozměry v milimetrech. Hodnota F - tzn díra pod plotem je vždy pouze doporučena, záleží na každém, jak daný díl použije.

Obj. kód

Popis

Cena v Kč

1002



A=20, B=45, C=22, E=31, F=1 až 2

75,- Kč

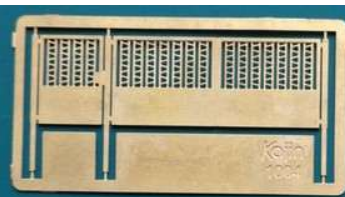
1003



A=24, B=45, C=23, E=32, F=1 až 2  
hodnota A je i s horními poli, které se dají doplnit provázky, ostrnatým drátem atd. Bránu lze využít i přes kolej.

75,- Kč

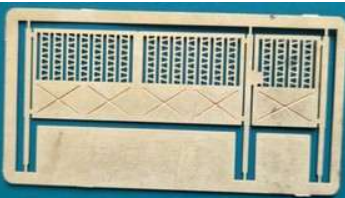
1004



A=17, B=41,5, C=17, D=14, E=21, F=1 až 2  
Brána má z rubu vyleptané kříže, po jemném promáčknutí vytvoří na přední straně plech zlomený mezi rohy - psaníčko.

75,- Kč

Líc



Rub

1005



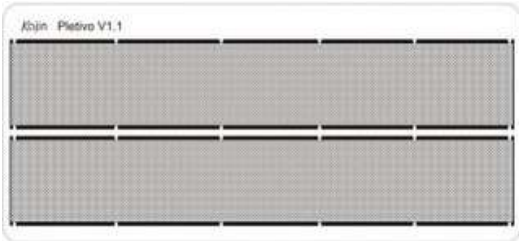

A=20, B=21, C=20, E=29, F=1 až 2

45,- Kč

## Leptané ploty, branky, brány (H0)

Obj. kód	Popis	Cena v Kč
1006	 <p>A=24, B=65, C=23, E=32, F=1 až 2 hodnota A je i s horními poli, které se dají doplnit provázky, ostrnatým drátem atd. Bránu lze využít i přes kolej.</p>	90,- Kč
1011	 <p>A=17, B=41,3, C=17, D=15,3, E=26, F=1 až 2</p>	75,- Kč
1500	 <p>Plot k zahrádce včetně dvou branek a polovičního kusu A=12,8, B=25,64 (10x) a 14,2 (1x), C=12,8, D=14,2 (2x), E=15 Pod plotová pole doporučuji udělat podezdívku 2 - 2,5mm (případně nechat leptané pásky). Celková výška plotu pak je 15mm.</p> <p>Celková délka plotu z aršíku je 270,6 mm plus dvě branky.</p>	170,- Kč
1501	 <p>Prodloužení plotu k zahrádce A=12,8, B=25,64 (10x), C=12,8, E=15 Pod plotová pole doporučuji udělat podezdívku 2 - 2,5mm (případně nechat leptané pásky), Celková výška plotu pak je 15mm. Celková délka plotu z aršíku je 256,4 mm.</p>	160,- Kč
1502	 <p>A=13,5, B=25, C=13,5, D=13,5, E=22, F=1 až 2</p>	60,- Kč
1503	 <p>Dvě křídla pro vytvoření otevírací brány přes koleje, každé křídlo má rozměr A=20x5 a délku 34mm, při zachování bočních držáků a jejich naletování na sloupky pak vychází rozteč sloupků přibl. 70 až 72mm. Vybrání na kolej uprostřed dole je 3x33mm, celková výška po zástavbě do krajiny je asi 22 až 24mm Brána je včetně ostnatého drátu.</p>	90,- Kč
1504	 <p>A=18,7, B=25,64 (22 polí), C=18,7, E=25, F=1 až 2mm případně podezdívka 2 až 3mm. Celková délka plotu je 564mm, k plotu při použití podezdívky výškově odpovídají otevírací křídla 1503, branka 1002 a brána 1005.</p>	450,- Kč

## Leptané ploty, branky, brány (H0)

Obj. kód	Popis	Cena v Kč
1507	 <p>Pletivo, dvě pole o rozměrech 120x19mm</p>	160,- Kč
1508	 <p>Ozdobný kovaný díl pro zděný plot. Použit byl na modelu přejezdu poblíž stanice Chrudim město. Rozměr leptu 28,5x16mm - 1ks.</p>	40,- Kč

## Síta mezi a okolo kolejí (H0)

1505	 <p>Síta mezi koleje byla použita pro čerpačku ve stanici Chrudim Město. Rozměr krajních (6ks) je 12x17,2mm, středního (3ks) 10x17,2mm</p> <p>Síta doporučuji položit do rámců z plastových L profilů Evergreen, aby nedocházelo ke zkratu.</p>	90,- Kč
1506	 <p>Rozšíření síť k čerpačce - 6ks 7x17,2mm</p>	50,- Kč