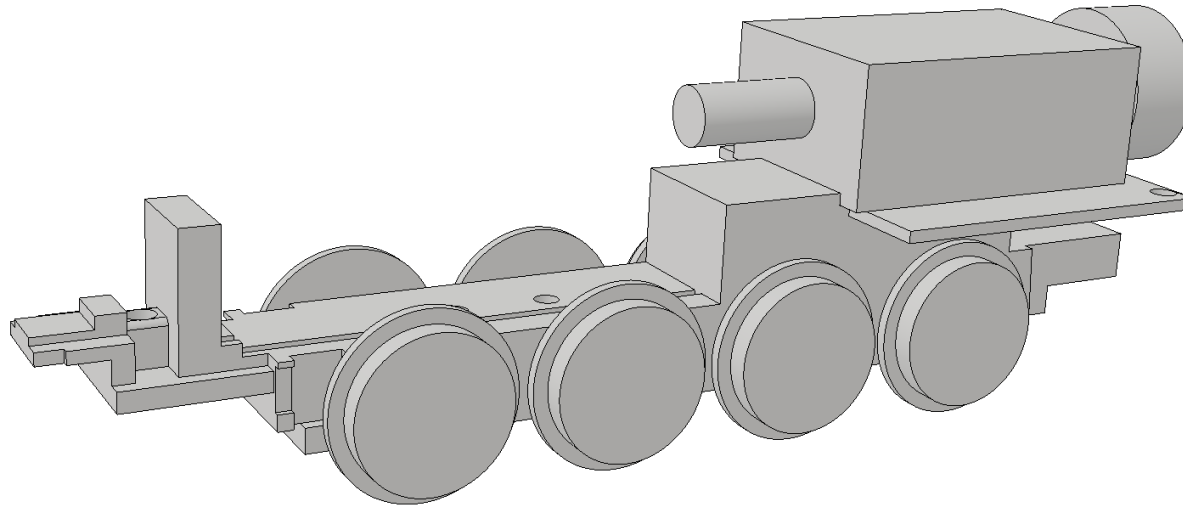


423.0 / 433.0

Upravený tovární pojezd Fleischmann BR81



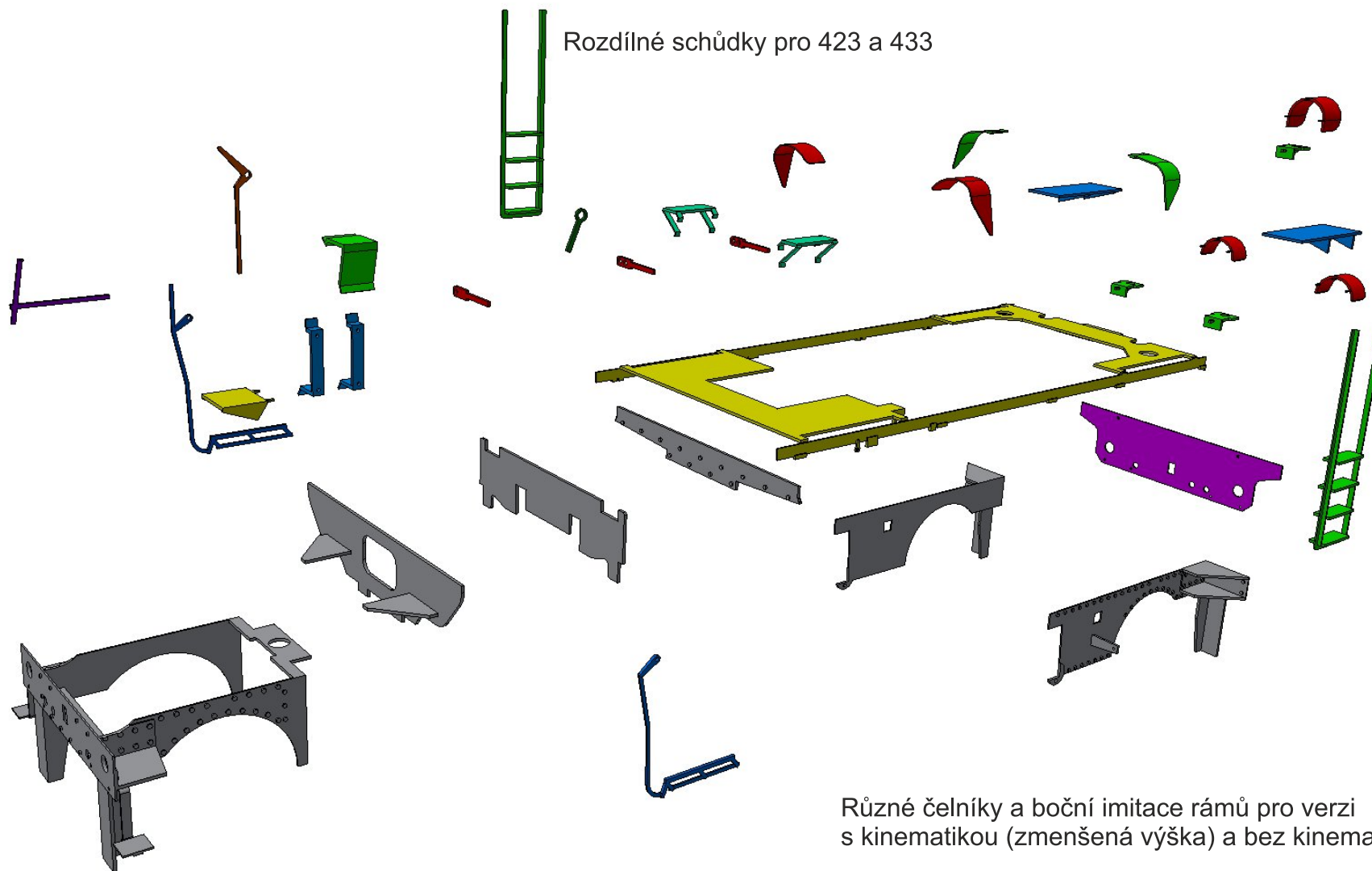
Volba verze lokomotivy

Řada (kabina, uhlák)	Spřáhlo (obě řady)	Komín (pro obě řady)	Vany
423.0	Kinematika Symoba	Kulatý	Původní (pouze 423.0)
433.0	Leptaný hák	Giesl	S víkem vpředu (reko 423.0 a všechny 433.0)

Poloha dynama, kompresoru a dalších detailů nemají na verzi stavebnice vliv

423.0 / 433.0

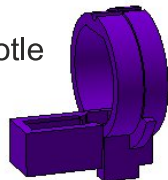
Lepty



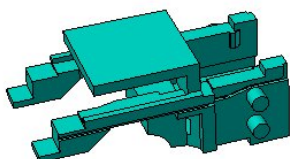
423.0 / 433.0

Nosný rám - plast 3D tisk, vše společné pro obě řady
nutné zvolit verzi s nebo bez kinematiky

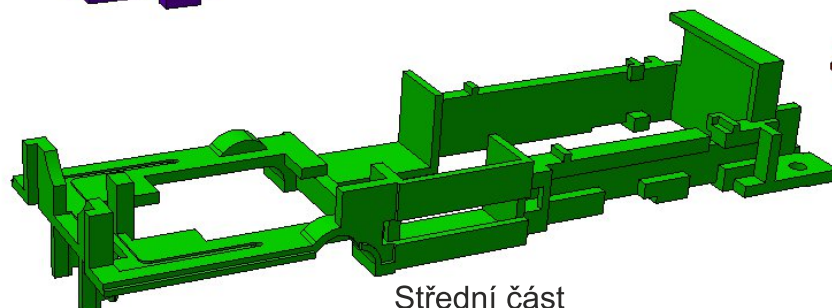
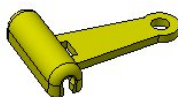
Spoj dýmnice a kotle
držák el.patice



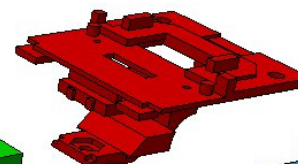
Přední část
nosného rámu



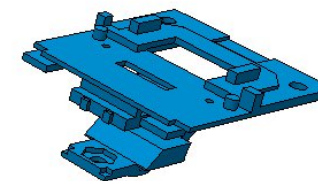
Přední podvozek



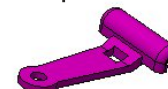
Střední část
nosného rámu



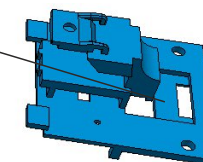
Zadní část
nosného rámu



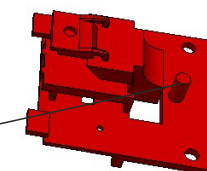
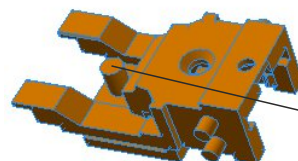
Zadní podvozek



Verze pro kinematiku
Symoba - zalepí se do rámu

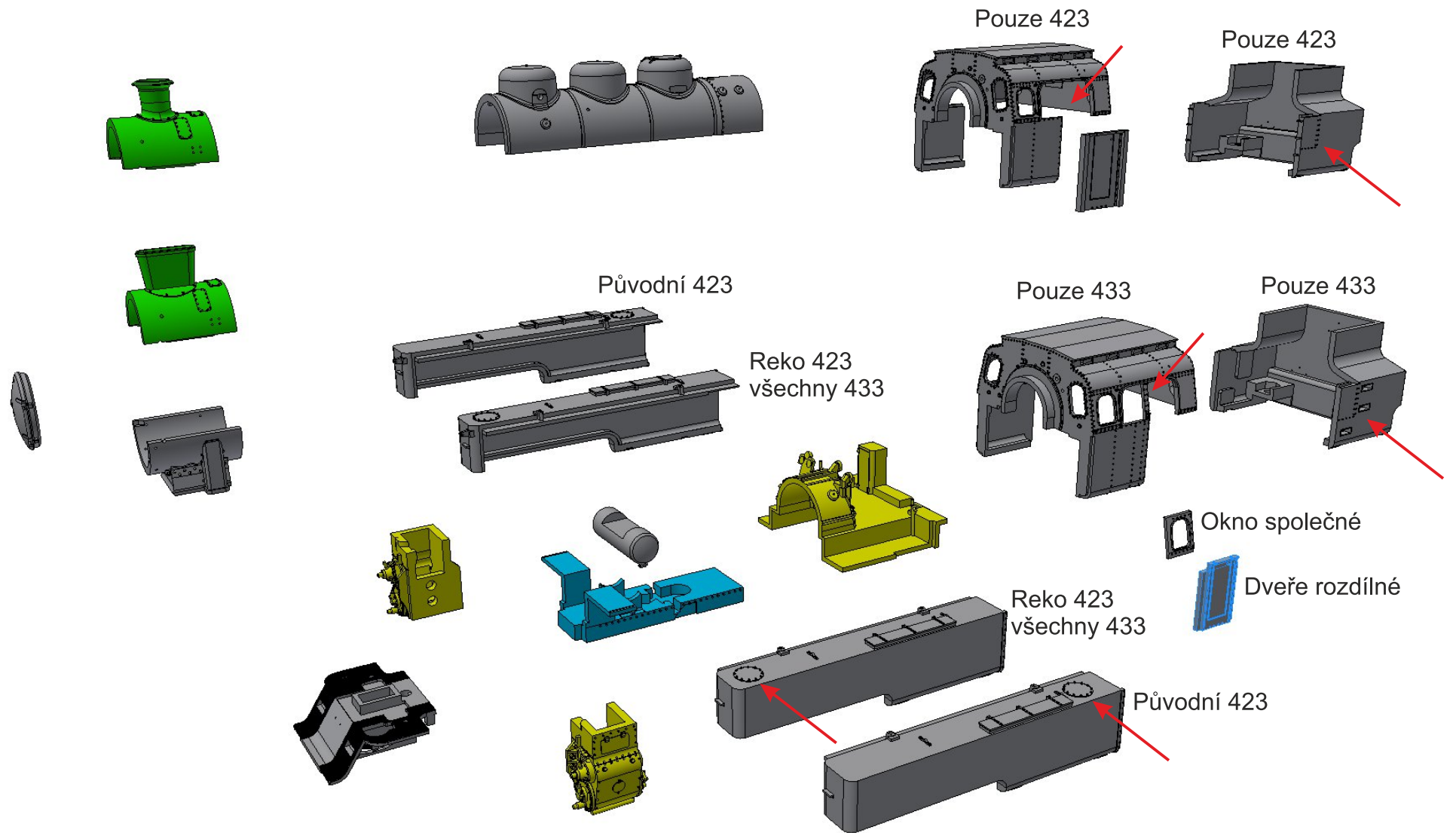


Verze pro leptané spřáhlo
čep pro přenesení tažné síly
(leptané čelníky nejsou dost
silné na tažení celé soupravy)



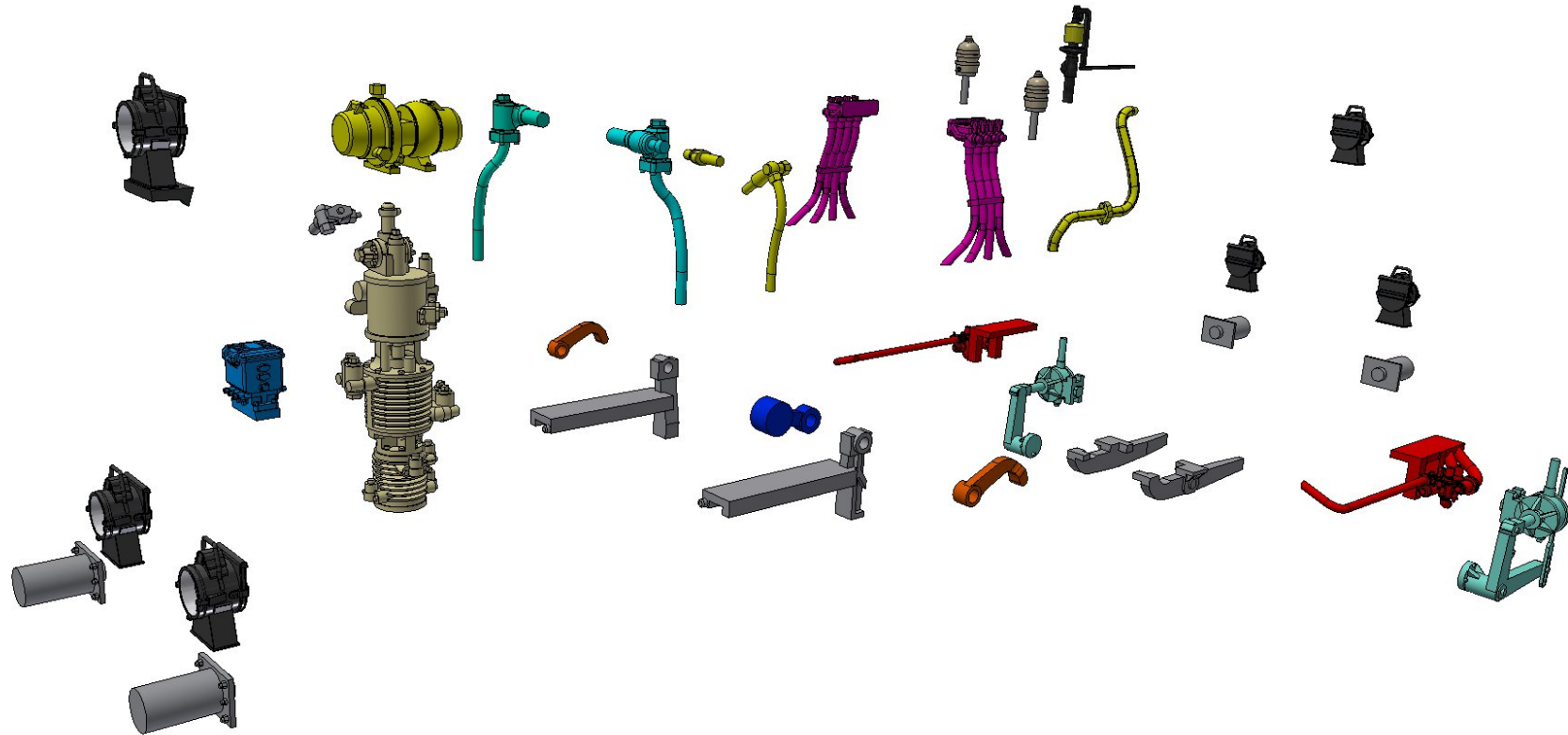
423.0 / 433.0

PUR díly



423.0 / 433.0

Detaily 3D tisk



Tištěné díly v krabičce
nahrazují část rámečku

